

ZP01-H2



Ø35mm hinge with a H=2 mounting plate, designed for overlay doors

Reference: ZP01-H2

EAN Code:

Material: Nickel coated steel

Cup Type: fi 35mm

EURO screws: NO

Caps: NO

Mounting plate type: slide-on

Mounting plate height: H2

Designed for: Overlay doors

Soft-closing: NO

Opening Angle: 110°

Cam adjustable hinge arm: NO

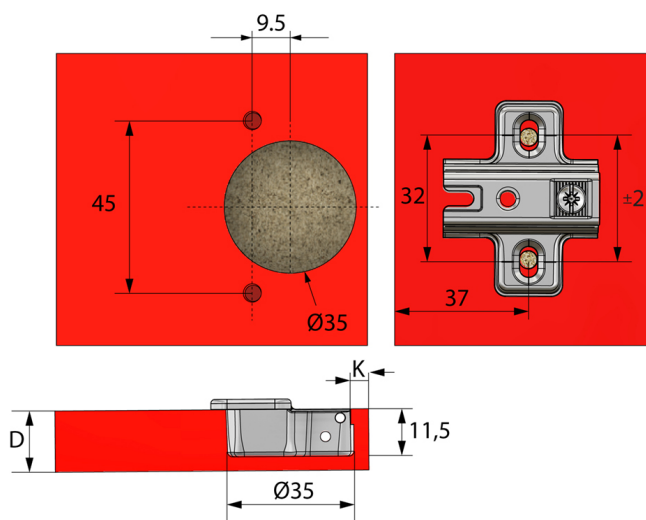
Cam adjustable mounting plate: NO

Spring type: Two-way

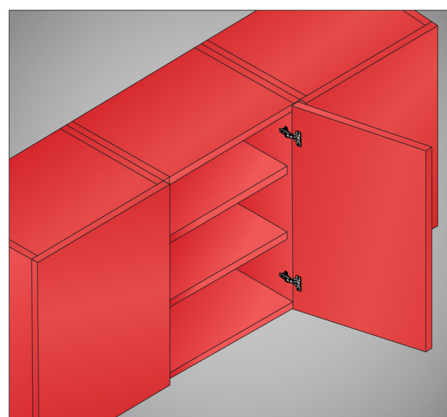


More info
Download

Wymiary montażowe puszki i prowadnika
Drilling dimensions for the hinge cup and mounting plate



Przykład zastosowania
Application example



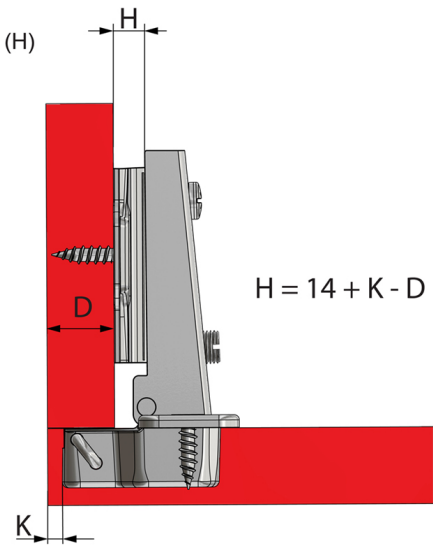
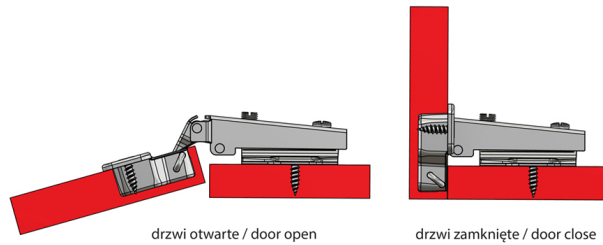
Zależność odległości (K) od grubości płyty (D) i wysokości prowadnika (H)
Dependency of distance (K) from board thickness (D) and plate height (H)

D \ K	3	4	5	6	7	
H	2	15	16	17	18	19

D - grubość płyty / board thickness

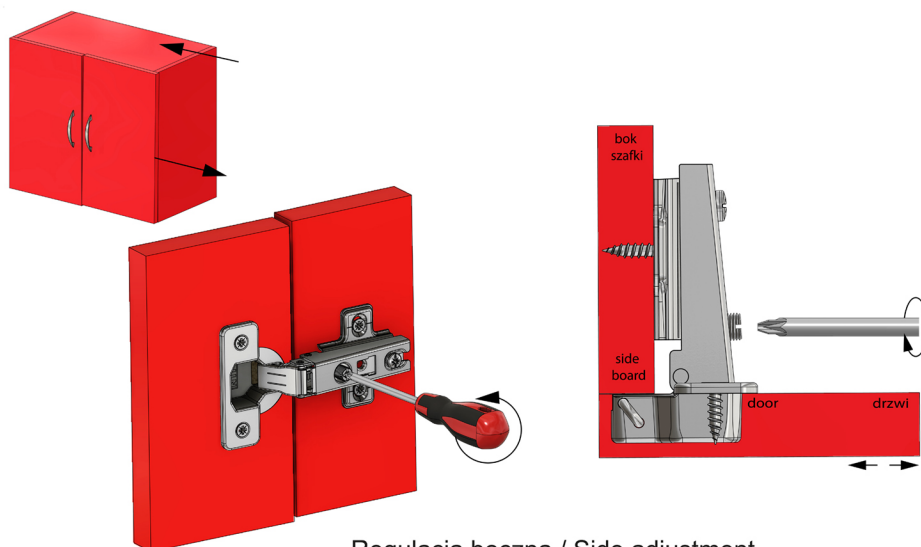
K - odległość puszek zawiasu od krawędzi frontu / distance between the hinge cup and door edge

H - wysokość prowadnika / mounting plate height

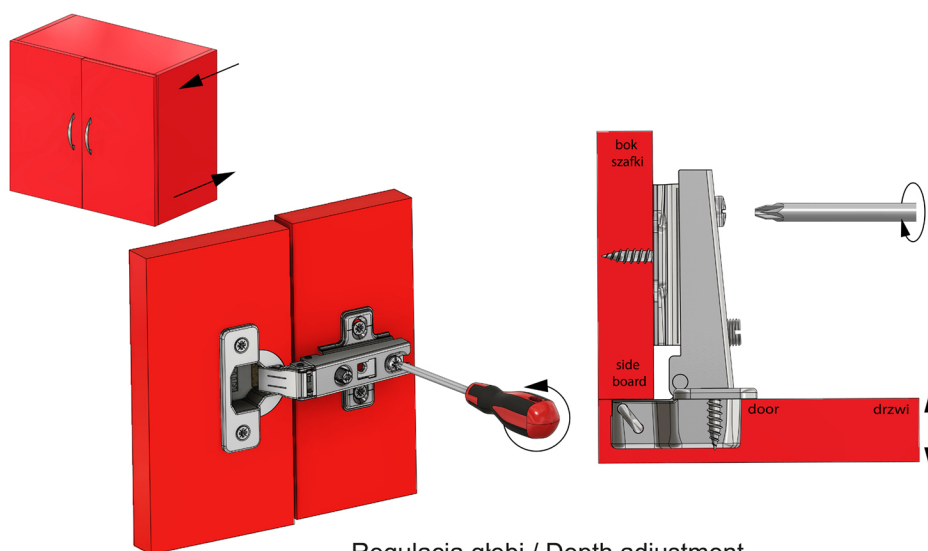


Regulacja Zawiasu w trzech kierunkach

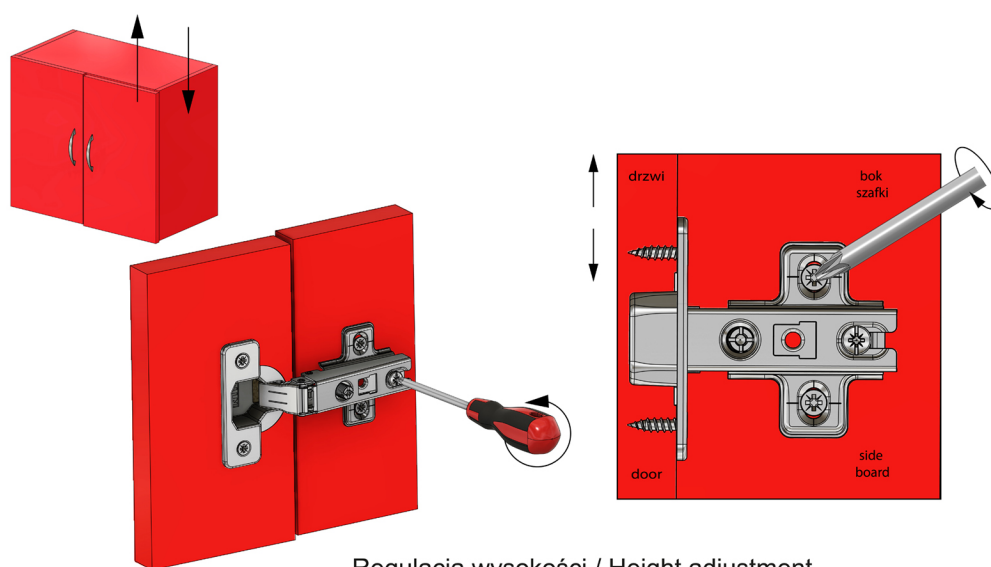
Hinge three dimensional adjustment



Regulacja boczna / Side adjustment

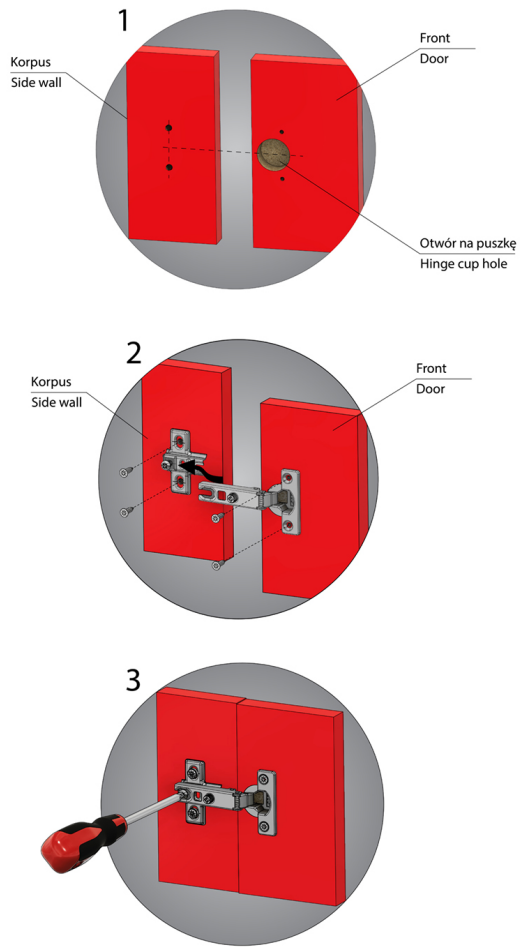


Regulacja głębi / Depth adjustment



Regulacja wysokości / Height adjustment

Montaż zawiasu slide-on Slide-on hinge installation



Dobór ilości zawiasów w zależności od wysokości frontu Choosing hinge amount according to door height

